

Jeudi 08 mai Les Petites Mains

15h | Église Saint-Pierre et Saint-Paul,
Ploulec'h

Par les tout jeunes élèves du
Conservatoire à rayonnement Régional
de Brest-Métropole

Les artistes en herbe du Conservatoire
nous embarquent pour un voyage
musical autour de l'Europe. Un florilège
de petites pièces au clavecin ou encore
à la flûte nous permettront de découvrir
la diversité de la musique renaissance et
baroque et les jeunes talents qui s'y
épanouissent.

Jeudi 08 mai Récital de clavecin

Marion Nogaro et Maxence Gutierrez

20h30 | Église Saint-Pierre et Saint-Paul,
Ploulec'h

Marion Nogaro et Maxence Gutierrez,
élèves des Conservatoires de Brest et
Rennes

Ces deux interprètes assureront chacun
la moitié de ce concert qui proposera
quelques pièces marquantes composées
pour le clavecin.

Marion Nogaro interprètera la Toccata
prima extraite du 1er Livre de Girolamo

Frescobaldi, la Passacaille d'Armide de
Jean-Henri D'Anglebert et la Fantaisie
chromatique et Fugue en Ré mineur de
Johann Sébastian Bach.

Le programme de Maxence Gutierrez,
rassemblant des pièces pour clavecin du
XVIIe siècle, révèle le génie
d'improvisation de leurs compositeurs.
Au travers d'un Prélude non-mesuré de
Louis Couperin, d'une Toccata de
Frescobaldi et une du jeune Bach, se
dévoile un même esprit libre, spontané et
inventif.

Vendredi 09 mai Maîtrise de Lannion Direction François-Xavier Kernin

20h30 | Église Saint-Jean du Baly, Lannion

Élèves de la Maîtrise de Lannion

« *Les passions du poète* » est une grande
fresque musicale et lyrique peignant les
passions humaines : l'amour, la
nostalgie, le désespoir, la foi...

Ce programme fait la part belle aux
chansons (Sermisy, Passereau, Lejeune)
et aux grandes pages sacrées (De La
Rue, Allegri, Palestrina) de la
Renaissance, tout en y apportant des
couleurs du Moyen-Age et du haut
baroque.

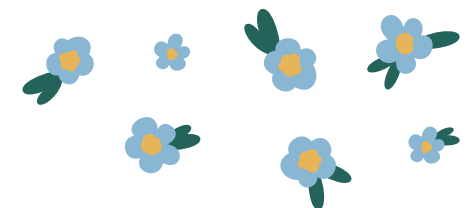


Samedi 10 mai Bach et fils

14h30 | Château de Kerduel, Pleumeur Bodou

Jeanne Coppey (Soprano), Shiho
Miyazaki (flûte traversière baroque), Xia
Wu (flûte traversière baroque) et Iori
Hayaschi (clavecin). Quatuor d'élèves du
Conservatoire à Rayonnement Régional
de Boulogne Billancourt

Invitation à (re)découvrir quelques
œuvres de Jean-Sébastien Bach, ce
concert en propose des extraits : de la
cantate du café, la plus populaire de ses
cantates profanes à l'Oratorio de Pâques
en passant par la Sonate en trio BWV
1038 ou la Partita n°4 ... Ce programme
comportera aussi une sonate pour deux
flûtes de Wilhelm Friedemann Bach, un
des sommets du répertoire pour traverso,
ainsi qu'une sonate de Carl Philipp
Emanuel Bach.



Dimanche 11 mai De l'Italie à Versailles Dialogues en musique

15h | Église Saint-Pierre, Prat

Matthieu Lainé (clavecin), Noémie Dournaud (violoncelle baroque), Shiho Miyazaki (flûte traversière baroque), Xia Wu (flûte traversière baroque). Quatuor d'élèves du Conservatoire à Rayonnement Régional de Boulogne Billancourt

Au XVII^e siècle, des compositeurs italiens s'installent en France, parmi lesquels des figures majeures telles que Luigi Rossi, Francesco Cavalli et probablement le plus célèbre d'entre eux, Jean-Baptiste Lully. Ce dialogue musical entre la France et l'Italie, se poursuivra tout au long du XVIII^e siècle. De nombreux musiciens italiens trouvent en France un terrain fertile pour la création, soutenus par des mécènes de la cour royale et des cercles influents comme le Concert Spirituel et les salons privés, véritables foyers de diffusion musicale.



INFORMATIONS PRATIQUES

OUVERTURE DE LA BILLETTERIE LE 15/04/2025

02 96 35 13 72

billetterie.rimat@orange.fr

2 Rue du Château, Salle Steredenn

22420 LANVELLEC

Tarifs

Tarif plein : 10€

Tarif réduit : 5€ (Moins de 26 ans | Demandeurs d'emplois | Bénéficiaires de l'AAH, de l'ASPA, du RSA | Groupes de plus de 8 personnes | Cartes Loisir et Tourisme, CEZAM et CNAS)

Gratuit : (Moins de 16 ans et les accompagnateurs d'une personne en situation de handicap)

Accessibilité

Si vous avez des besoins spécifiques en terme d'accessibilité ou de placement, n'hésitez pas à prévenir le service billetterie avant votre venue afin d'être accueilli dans les meilleures conditions possibles.

Acheter ses places

En ligne : www.festival-lanvellec.fr

Au bureau de l'association, sur place ou par téléphone, du lundi au vendredi, 14h > 17h

Par courrier avec un chèque adressé à RIMAT

Sur place à partir de 1h avant le concert.



Création : RIMAT | Impression : Atimca | ©DR | RIMAT |
Licence : n°2-1101553 & n°3-110 15 54 | Ne pas jeter sur la voie publique.



du 8 au 11 mai
2025

PRINTEMPS DE LANVELLEC



17^{ème} ÉDITION